

Carri Trasporto Speciale Pack

Di Riccardo Gennari (Bullo84) e Fabrizio Caramazza (FabryE646)

Intrduzione:

Questo pacchetto di carri, realizzato a quattro mani, è cominciato nel lontano 2009 come una sfida personale a riprodurre carri merci articolati lottando a volte anche contro i limiti del simulatore; limiti che a volte si sono superati brillantemente, a volte con compromessi e a volte non si sono potuti superare.

Il pacchetto riproduce dei carri che sono adibiti al trasporto di merce particolarmente pesante oppure di merce che se caricata in carri correnti, supera la sagoma limite.

Nel pacchetto sono presenti diverse tipologie di carro con dettagliata spiegazione. Per una corretta iscrizione nelle curve e per limiti dettati dal simulatore, alcuni carri sono composti da più parti (wag) e per essere inseriti in un consist devono essere immessi nel convoglio in ordine esatto a quello scritto in questo readme.

Si invita quindi ad una lettura attenta onde evitare errori di composizione.

Nella realtà alcuni di questi carri hanno dei limiti piuttosto bassi di velocità a pieno carico (65km/h), altri possono viaggiare carichi solo in regime TES (Treno Eccedente Sagoma) senza treni incrocianti, altri invece possono viaggiare in treni merci ordinari.

Nei nomi dei file wag, la lettera "V" maiuscola indica un carro vuoto, la lettera "L" indica che è un carro di fine convoglio con Lanterne di coda.

Contenuto del pacchetto:

- DB_Uiks
- DB_Uiks_L
- DB_Uiks_V
- DB_Uiks_V_L

Carri DB serie Uiks rispettivamente con container ESA-AIRBUS di centro e fine convoglio, vuoto di centro e fine convoglio



- FS_Uiks
- FS_Uiks_L
- FS_Uiks_V
- FS_Uiks_V_L

Carri FS serie Uiks rispettivamente con container CO.PI.FER. della protezione civile di centro e fine convoglio, vuoto di centro e fine convoglio



Significato della marcatura:

U: carro non classificabile nelle altre serie

i: adatto al trasporto di merce che se caricata su carro di tipo corrente eccederebbe la sagoma limite

k: con limite di carico < 20t

s: atto a circolare in regime S (100km/h)

-FS_Ui_1
-FS_Ui_1_L
-FS_Ui_1V
-FS_Ui_1V_L

Carri FS serie Ui rispettivamente con cassa in legno "Mondial Express SRL" di centro e fine convoglio, vuoto di centro e fine convoglio



-FS_Ui_2
-FS_Ui_2_L
-FS_Ui_2V
-FS_Ui_2V_L

Carri FS serie Ui rispettivamente con 2 casse in legno di centro e fine convoglio, vuoto di centro e fine convoglio



-FS_Ui_3
-FS_Ui_3_L
-FS_Ui_3V
-FS_Ui_3V_L

Carri FS serie Ui rispettivamente con cassa in legno di centro e fine convoglio, vuoto di centro e fine convoglio



Significato della marcatura:

U: carro non classificabile nelle altre serie

i: adatto al trasporto di merce che se caricata su carro di tipo corrente eccederebbe la sagoma limite

-FS_Uss-xx_S
-FS_Uss-x_Tir
-FS_Uss-x
-FS_Uss-xx_E
-FS_Uss-xx_E_L

Carri FS serie Uss-x e Uss-xx per trasporto di semirimorchi su rotaia, rispettivamente di inizio convoglio, semirimorchio trasportato, carro intermedio, carro finale e carro finale di fine convoglio.



Composizione corretta per composizione minima (3 semirimorchi) con carri di centro convoglio **(7 PARTI)**:

FS_Uss-xx_S + FS_Uss-x_TIR +FS_Uss-x + FS_Uss-x_TIR +FS_Uss-x + FS_Uss-x_TIR + FS_Uss-xx_E

Composizione corretta per composizione minima (3 semirimorchi) con carri di fine convoglio **(7 PARTI)**:

FS_Uss-xx_S + FS_Uss-x_TIR +FS_Uss-x + FS_Uss-x_TIR +FS_Uss-x + FS_Uss-x_TIR + FS_Uss-xx_E_L

N.B.: I carri SENZA semirimorchi NON viaggiano su rotaia ma vengo trasportati su carro pianale. Non esiste quindi la versione con solo carri vuoti!

Significato della marcatura:

U: carro non classificabile nelle altre serie

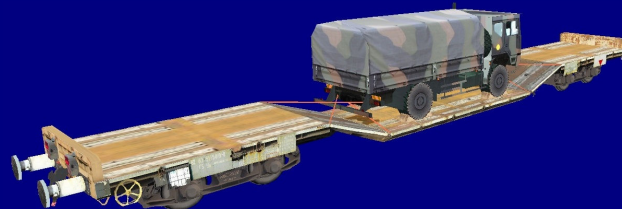
SS: atto a circolare in regime SS (120km/h)

-X: carro prototipo

-XX: carro prototipo

- FS_Uai_1
- FS_Uai_1_L
- FS_Uai_1V
- FS_Uai_1V_L

Carri FS serie Uai rispettivamente con mezzo militare di centro e fine convoglio, vuoto di centro e fine convoglio



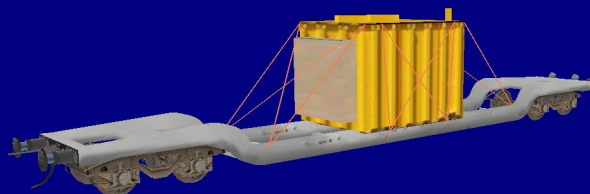
- FS_Uai_2
- FS_Uai_2_L
- FS_Uai_2V
- FS_Uai_2V_L

Carri FS serie Uai rispettivamente con due bobine in ferro di centro e fine convoglio, vuoto di centro e fine convoglio



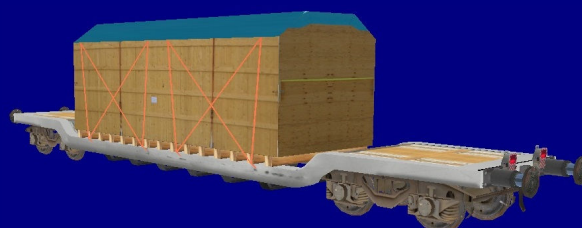
- FS_Uai_3
- FS_Uai_3_L
- FS_Uai_3V
- FS_Uai_3V_L

Carri FS serie Uai rispettivamente con container radiomobile di centro e fine convoglio, vuoto di centro e fine convoglio



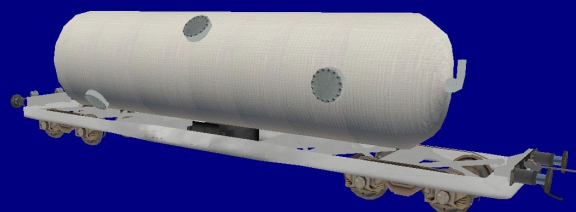
- FS_Uai_4
- FS_Uai_4_L
- FS_Uai_4V
- FS_Uai_4V_L

Carri FS serie Uai rispettivamente con cassa in legno per trasporti eccezionali di centro e fine convoglio, vuoto di centro e fine convoglio



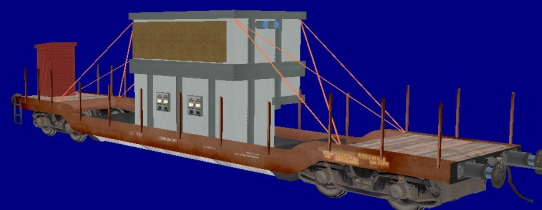
- FS_Uai_5
- FS_Uai_5_L
- FS_Uai_5V
- FS_Uai_5V_L

Carri FS serie Uai rispettivamente con serbatoio di medie dimensioni di centro e fine convoglio, vuoto di centro e fine convoglio



- FS_Uai_6
- FS_Uai_6_L
- FS_Uai_6V
- FS_Uai_6V_L

Carri FS serie Uai rispettivamente con trasformatore elettrico di centro e fine convoglio, vuoto di centro e fine convoglio



Significato della marcatura:

U: carro non classificabile nelle altre serie

a: a quattro assi

i: adatto al trasporto di merce che se caricata su carro di tipo corrente eccederebbe la sagoma limite

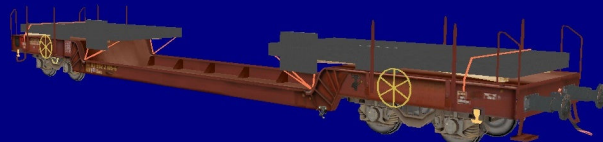
-FS_Uais
-FS_Uais_L
-FS_Uais_V
-FS_Uais_V_L

Carri FS serie Uais con struttura per trasporto lastre di vetro rispettivamente con lastre di vetro di centro e fine convoglio, senza lastre di vetro di centro e fine convoglio



-FS_Uais2
-FS_Uais2_L
-FS_Uais2_V
-FS_Uais2_V_L

Carri FS serie Uais rispettivamente con lamiere di centro e fine convoglio, vuoto di centro e fine convoglio



-FS_Uais3
-FS_Uais3_L
-FS_Uais3_V
-FS_Uais3_V_L

Carri FS serie Uais rispettivamente con camion militare di centro e fine convoglio, vuoto di centro e fine convoglio



Significato della marcatura:

U: carro non classificabile nelle altre serie

a: a quattro assi

i: adatto al trasporto di merce che se caricata su carro di tipo corrente eccederebbe la sagoma limite

s: atto a circolare in regime S (100km/h)

-FS_Uaais6
-FS_Uaais6_L
-FS_Uaais6_V
-FS_Uaais6_V_L

Carri FS serie Uaais a 6 assi rispettivamente con scambiatore di calore di centro e fine convoglio, vuoto di centro e fine convoglio



-FS_Uaais8_1
-FS_Uaais8_2
-FS_Uaais8_2V
-FS_Uaais8_3
-FS_Uaais8_3_L

Carri FS serie Uaais a 8 assi rispettivamente unità di testa, parte centrale, parte centrale con travata metallica, parte finale, parte finale di fine convoglio



Composizione corretta carro Uaais8 pieno di centro convoglio (**3 PARTI**):

FS_Uaais8_1 + FS_Uaais8_2 + FS_Uaais8_3

Composizione corretta carro Uaais8 vuoto di centro convoglio (**3 PARTI**):

FS_Uaais8_1 + FS_Uaais8_2V + FS_Uaais8_3

Composizione corretta carro Uaais8 pieno di fine convoglio (**3 PARTI**):

FS_Uaais8_1 + FS_Uaais8_2 + FS_Uaais8_3_L

Composizione corretta carro Uaais8 vuoto di fine convoglio (**3 PARTI**):
FS_Uaais8_1 + FS_Uaais8_2V + FS_Uaais8_3_L

Significato della marcatura:

U: carro non classificabile nelle altre serie

aa: a sei o più assi

i: adatto al trasporto di merce che se caricata su carro di tipo corrente eccederebbe la sagoma limite

s: atto a circolare in regime S (100km/h)

-FS_Uaai4-4_1
-FS_Uaai4-4_2
-FS_Uaai4-4_3
-FS_Uaai4-4_3L

Carri FS serie Uaai a 4 + 4 assi rispettivamente
primo carro, serbatoio grande, secondo carro,
secondo carro di fine convoglio



Questo carro nella realtà è formato da due carri Uai (in questo pack FS_Uai_5) ai quali si possono asportare le teste con i respingenti ed il castelletto ed unire due carri tramite barra rigida; per cui il carro vuoto in realtà sono due carri FS_Uai_5V

Composizione corretta carro Uaai4-4 di centro convoglio (**3 PARTI**):
FS_Uaai4-4_1 + FS_Uaai4-4_2 + FS_Uaai4-4_3
Composizione corretta carro Uaai4-4 di fine convoglio (**3 PARTI**):
FS_Uaai4-4_1 + FS_Uaai4-4_2 + FS_Uaai4-4_3_L

-FS_Uaai6_1
-FS_Uaai6_1_L
-FS_Uaai6_1V
-FS_Uaai6_1V_L

Carri FS serie Uaai a 6 assi rispettivamente con
2 bobine di legno di centro e fine convoglio,
vuoto di centro e fine convoglio



-FS_Uaai6_2
-FS_Uaai6_2_L
-FS_Uaai6_2V
-FS_Uaai6_2V_L

Carri FS serie Uaai a 6 assi rispettivamente con
turbina di centro e fine convoglio, vuoto di
centro e fine convoglio



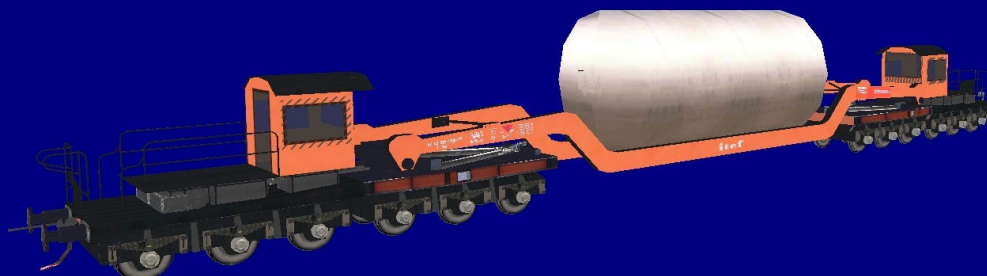
-FS_Uaai_8_A
-FS_Uaai_8_B
-FS_Uaai_8_BV
-FS_Uaai_8_C
-FS_Uaai_8_C_L



Carri FS serie Uaai a 8 assi rispettivamente prima parte, parte centrale con trasformatore piccolo, parte centrale vuota, terza parte, terza parte con lanterne di coda

Composizione corretta carro Uaai8 pieno di centro convoglio (**3 PARTI**):
FS_Uaai_8_A + FS_Uaai_8_B + FS_Uaai_8_C
Composizione corretta carro Uaai8 vuoto di centro convoglio (**3 PARTI**):
FS_Uaai_8_A + FS_Uaai_8_BV + FS_Uaai_8_C
Composizione corretta carro Uaai8 pieno di fine convoglio (**3 PARTI**):
FS_Uaai_8_A + FS_Uaai_8_B + FS_Uaai_8_C_L
Composizione corretta carro Uaai8 vuoto di fine convoglio (**3 PARTI**):
FS_Uaai_8_A + FS_Uaai_8_BV + FS_Uaai_8_C_L

- Uaai12_1
- Uaai12_2
- Uaai12_2_L
- Uaai12_2V
- Uaai12_2VL
- Uaai12_3



Carro ITEF – Fagioli serie Uaai a 12 assi rispettivamente prima parte, parte centrale con cisterna, parte con cisterna e lanterne di coda, parte centrale vuota, parte centrale vuota con lanterne di coda, terza parte.

Composizione corretta carro Uaai12 pieno di centro convoglio (**3 PARTI**):

Uaai12_1 + Uaai12_2 + Uaai12_3

Composizione corretta carro Uaai12 vuoto di centro convoglio (**3 PARTI**):

Uaai12_1 + Uaai12_2V + Uaai12_3

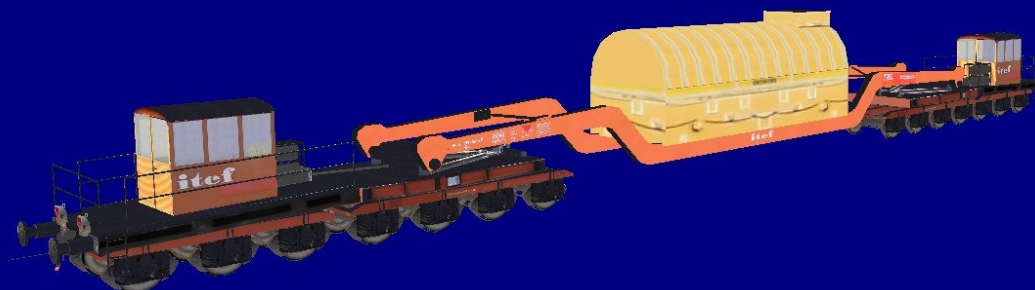
Composizione corretta carro Uaai12 pieno di fine convoglio (**3 PARTI**):

Uaai12_1 + Uaai12_2_L + Uaai12_3

Composizione corretta carro Uaai12 vuoto di fine convoglio (**3 PARTI**):

Uaai12_1 + Uaai12_2V_L + Uaai12_3

- Uaai14_1
- Uaai14_2
- Uaai14_3
- Uaai14_3_L
- Uaai14_3V
- Uaai14_3V_L
- Uaai14_4
- Uaai14_5



Carro ITEF – Fagioli serie Uaai a 14 assi rispettivamente prima parte, seconda parte, parte centrale con caldaia industriale, parte centrale con caldaia industriale e lanterne di coda, parte centrale vuota, parte centrale vuota con lanterne di coda, quarta parte, quinta parte

Composizione corretta carro Uaai14 pieno di centro convoglio (**5 PARTI**):

Uaai14_1 + Uaai14_2 + Uaai14_3 + Uaai14_4 + Uaai14_5

Composizione corretta carro Uaai14 vuoto di centro convoglio (**5 PARTI**):

Uaai14_1 + Uaai14_2 + Uaai14_3V + Uaai14_4 + Uaai14_5

Composizione corretta carro Uaai14 pieno di fine convoglio (**5 PARTI**):

Uaai14_1 + Uaai14_2 + Uaai14_3_L + Uaai14_4 + Uaai14_5

Composizione corretta carro Uaai14 vuoto di fine convoglio (**5 PARTI**):

Uaai14_1 + Uaai14_2 + Uaai14_3V_L + Uaai14_4 + Uaai14_5

- Uaai16_1
- Uaai16_2
- Uaai16_3
- Uaai16_3_L
- Uaai16_3V
- Uaai16_3V_L
- Uaai16_4
- Uaai16_5



Carro ITEF – Fagioli serie

Uaai a 16 assi rispettivamente prima parte, seconda parte, parte centrale con trasformatore medio, parte centrale con trasformatore medio e lanterne di coda, parte centrale vuota, parte centrale vuota con lanterne di coda, quarta parte, quinta parte

Composizione corretta carro Uaai16 pieno di centro convoglio (**5 PARTI**):

Uaai16_1 + Uaai16_2 + Uaai16_3 + Uaai16_4 + Uaai16_5

Composizione corretta carro Uaai16 vuoto di centro convoglio (**5 PARTI**):

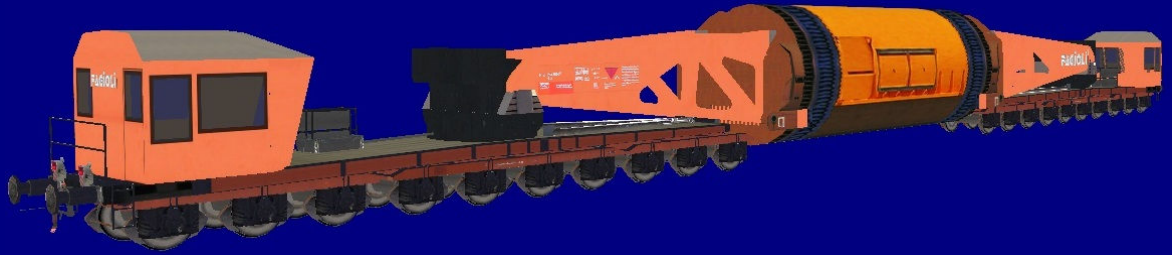
Uaai16_1 + Uaai16_2 + Uaai16_3V + Uaai16_4 + Uaai16_5

Composizione corretta carro Uaai16 pieno di fine convoglio (**5 PARTI**):

Uaai16_1 + Uaai16_2 + Uaai16_3_L + Uaai16_4 + Uaai16_5

Composizione corretta carro Uaai16 vuoto di fine convoglio (**5 PARTI**):
Uaai16_1 + Uaai16_2 + Uaai16_3V_L + Uaai16_4 + Uaai16_5

- Uaai20_1
- Uaai20_2
- Uaai20_3
- Uaai20_4
- Uaai20_4_L
- Uaai20_4V
- Uaai20_4V_L
- Uaai20_5
- Uaai20_6
- Uaai20_7



Carro ITEF – Fagioli serie Uaai a 20 assi rispettivamente prima parte, seconda parte, terza parte, parte centrale con trasformatore cilindrico, parte centrale con trasformatore cilindrico e lanterne di coda, parte centrale vuota, parte centrale vuota con lanterne di coda, quinta parte, sesta parte e settima parte

Composizione corretta carro Uaai20 pieno di centro convoglio (**7 PARTI**):
Uaai20_1 + Uaai20_2 + Uaai20_3 + Uaai20_4 + Uaai20_5 + Uaai20_6 + Uaai20_7
Composizione corretta carro Uaai20 vuoto di centro convoglio (**7 PARTI**):
Uaai20_1 + Uaai20_2 + Uaai20_3 + Uaai20_4V + Uaai20_5 + Uaai20_6 + Uaai20_7
Composizione corretta carro Uaai20 pieno di fine convoglio (**7 PARTI**):
Uaai20_1 + Uaai20_2 + Uaai20_3 + Uaai20_4_L + Uaai20_5 + Uaai20_6 + Uaai20_7
Composizione corretta carro Uaai20 vuoto di fine convoglio (**7 PARTI**):
Uaai20_1 + Uaai20_2 + Uaai20_3 + Uaai20_4V_L + Uaai20_5 + Uaai20_6 + Uaai20_7

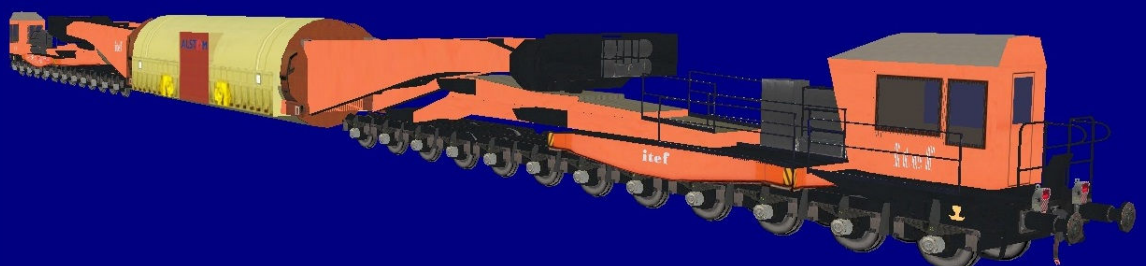
- Uaai24_1
- Uaai24_2
- Uaai24_2V
- Uaai24_3
- Uaai24_4
- Uaai24_5
- Uaai24_5V
- Uaai24_6
- Uaai24_6_L



Carro ITEF – Fagioli serie Uaai a 24 assi per il collaudo di manufatti rispettivamente prima parte, seconda parte con cassone carico, seconda parte con cassone scarico, terza parte, quarta parte, quinta parte con cassone carico, quinta parte con cassone scarico, sesta parte, sesta parte con lanterne di coda

Composizione corretta carro Uaai24 pieno di centro convoglio (**6 PARTI**):
Uaai24_1 + Uaai24_2 + Uaai24_3 + Uaai24_4 + Uaai24_5 + Uaai24_6
Composizione corretta carro Uaai24 vuoto di centro convoglio (**6 PARTI**):
Uaai24_1 + Uaai24_2V + Uaai24_3 + Uaai24_4 + Uaai24_5V + Uaai24_6
Composizione corretta carro Uaai24 pieno di fine convoglio (**6 PARTI**):
Uaai24_1 + Uaai24_2 + Uaai24_3 + Uaai24_4 + Uaai24_5 + Uaai24_6_L
Composizione corretta carro Uaai24 vuoto di fine convoglio (**6 PARTI**):
Uaai24_1 + Uaai24_2V + Uaai24_3 + Uaai24_4 + Uaai24_5V + Uaai24_6_L

- Uaai24_B_1
- Uaai24_B_2
- Uaai24_B_3
- Uaai24_B_4
- Uaai24_B_4V
- Uaai24_B_5
- Uaai24_B_6
- Uaai24_B_7
- Uaai24_B_7_L



Carro ITEF – Fagioli serie Uaai a 24 assi rispettivamente prima parte, seconda parte, terza parte, parte centrale con trasformatore ALSTOM, parte centrale vuota, quinta parte, sesta parte, settima parte, settima parte con lanterne di coda

Composizione corretta carro Uaai24_B pieno di centro convoglio (**7 PARTI**):

Uaai24_B_1 + Uaai24_B_2 + Uaai24_B_3 + Uaai24_B_4 + Uaai24_B_5 + Uaai24_B_6 + Uaai24_B_7

Composizione corretta carro Uaai24_B vuoto di centro convoglio (**7 PARTI**):

Uaai24_B_1 + Uaai24_B_2 + Uaai24_B_3 + Uaai24_B_4V + Uaai24_B_5 + Uaai24_B_6 + Uaai24_B_7

Composizione corretta carro Uaai24_B pieno di fine convoglio (**7 PARTI**):

Uaai24_B_1 + Uaai24_B_2 + Uaai24_B_3 + Uaai24_B_4 + Uaai24_B_5 + Uaai24_B_6 + Uaai24_B_7_L

Composizione corretta carro Uaai24_B vuoto di fine convoglio (**7 PARTI**):

Uaai24_B_1 + Uaai24_B_2 + Uaai24_B_3 + Uaai24_B_4V + Uaai24_B_5 + Uaai24_B_6 + Uaai24_B_7_L

-Uaai32_1
-Uaai32_2
-Uaai32_3
-Uaai32_4
-Uaai32_4V
-Uaai32_5
-Uaai32_6
-Uaai32_7
-Uaai32_7_L



Carro ITEF – Fagioli serie Uaai a 32 assi rispettivamente prima parte, seconda parte, terza parte, parte centrale con trasformatore grande, parte centrale vuota, quinta parte, sesta parte, settima parte, settima parte con lanterne di coda

Composizione corretta carro Uaai32 pieno di centro convoglio (**7 PARTI**):

Uaai32_1 + Uaai32_2 + Uaai32_3 + Uaai32_4 + Uaai32_5 + Uaai32_6 + Uaai32_7

Composizione corretta carro Uaai32 vuoto di centro convoglio (**7 PARTI**):

Uaai32_1 + Uaai32_2 + Uaai32_3 + Uaai32_4V + Uaai32_5 + Uaai32_6 + Uaai32_7

Composizione corretta carro Uaai32 pieno di fine convoglio (**7 PARTI**):

Uaai32_1 + Uaai32_2 + Uaai32_3 + Uaai32_4 + Uaai32_5 + Uaai32_6 + Uaai32_7_L

Composizione corretta carro Uaai32 vuoto di fine convoglio (**7 PARTI**):

Uaai32_1 + Uaai32_2 + Uaai32_3 + Uaai32_4V + Uaai32_5 + Uaai32_6 + Uaai32_7_L

Significato della marcatura:

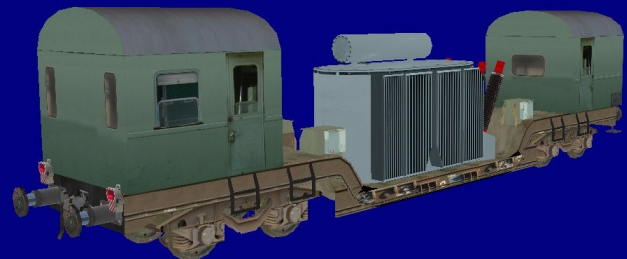
U: carro non classificabile nelle altre serie

aa: a sei o più assi

i: adatto al trasporto di merce che se caricata su carro di tipo corrente eccederebbe la sagoma limite

-FS_Velz_Trasformatore
-FS_Velz_Trasformatore_L
-FS_Velz_V
-FS_Velz_V_L

Carri FS serie Velz rispettivamente con trasformatore di centro e fine convoglio, vuoto di centro e fine convoglio



Significato della marcatura:

V: Carro per servizi interni

el: per trasporto trasformatori

z: per produzione energia elettrica

Tutti i carri si accoppiano perfettamente con gancio in tiro, accoppiatori collegati e lanterne funzionanti*

***N.B.** Per i carri FS_Uaai6_1, Uaai12, Uaai14, Uaai16, Uaai20 le luci di coda funzionano correttamente solo se in rettilineo. In curva le lanterne sono appoggiate al carrello e ruotano seguendo l'andamento del binario ma i punti luce rimangono fermi causando un effetto non proprio bello da vedere. Purtroppo è un errore della fisica di TS a cui non c'è attualmente soluzione!

Installazione:

Avviare il file eseguibile che andrà ad installare automaticamente nella cartella "Carri Trasporto Speciale Pack" il contenuto del pacchetto. Creare un consist con conbuilder o il consist editor e avviare Train Simulator.

ATTENZIONE: i carri per funzionare senza intoppi necessitano la corretta composizione! Leggere con attenzione le note sulle composizioni nelle descrizioni di ogni singolo carro.

Note di realizzazione:

Modello 3D:	Riccardo Gennari – Fabrizio Caramazza
Textures:	Riccardo Gennari – Fabrizio Caramazza
File eng:	Riccardo Gennari
File wag:	Riccardo Gennari
Foto rotabili:	Riccardo Gennari – Marco Bono – Mauro Rastello – Andrea De Berti – Riccardo Fogagnolo Paolo Carnetti – Ernesto Imperato
File Autoinstallante:	Riccardo Gennari

Un ringraziamento particolare va a Guido Ferretti per l'aiuto nel recupero di alcuni modelli 3D.

Per informazioni e altro contattatemi al mio indirizzo e-mail

rgennari@libero.it

fabry_rs@libero.it

Per I repaints:

Pacchetto di rotabili pubblicato in regime di copyright.

Vietata la pubblicazione dell'intero pacchetto o di parti di esso in nessun sito, in nessun server, in alcun supporto ottico o di memoria in generale, senza la previa autorizzazione degli stessi autori.

Pacchetto pubblicato senza scopo di lucro pertanto non può essere scritto su supporti ottici o di memoria in generale o altro materiale atto alla vendita oppure incluso in pacchetti venduti tramite aste online.

Vietata qualsiasi forma di repaint, reskin o qualunque altra modifica fatta ai file del pacchetto.

VICENZA, 16 Novembre 2015

Riccardo Gennari "Bullo84"

Fabrizio Caramazza "FabryE646"